

2 Zimmer freifinanziert ca. 68 m² (Musterwohnung) – Stadtnah und grün Leben im HWQ

46325 Borken, Etagenwohnung zur Miete

Objekt-ID: 726849049



Wohnfläche ca.: 68 m² - Zimmer: 2 - Kaltmiete: 750,17 €



2 Zimmer freifinanziert ca. 68 m² (Musterwohnung) – Stadtnah und grün Leben im HWQ

Objekt-ID	726849049
Objekttypen	Etagenwohnung, Wohnung
Adresse	Hawerkämpe 65 46325 Borken
Etage	2
Etagen im Haus	3
Wohnfläche ca.	68 m ²
Zimmer	2
Schlafzimmer	1
Badezimmer	1
Heizungsart	Zentralheizung
Baujahr	2025
Zustand	Erstbezug
Stellplätze gesamt	1
Stellplatz	Stellplatzmiete: 20 € (Anzahl: 1)
Verfügbar ab	01.02.2026
Ausstattung / Merkmale	Barrierefrei, Keller, Personenaufzug
Kaltmiete	750,17 €
Nebenkosten	270,89 €
Heizkosten	34,73 €
Warmmiete	1.075,79 €



Objektbeschreibung

Objektreferenz: 11.0.1.1

Sie suchen eine barrierefreie 2-Zimmer-Wohnung im Herzen von Borken? Dann sind Sie im HWQ - Dem Hawerkämpfenquartier genau richtig!

Genießen Sie Ihr Leben in einer barrierefreien, gehobenen Neubauwohnung mitten in der Kreisstadt Borken!

Die Wohnungen im HWQ befinden sich aktuell in der Bauphase. Im ersten und zweiten Bauabschnitt werden 68 Wohnungen errichtet, die sich auf insgesamt 6 Wohnhäuser erstrecken. Die Häuser beherbergen zwischen acht und zwölf Mietparteien.

Das Neubauprojekt lässt keine Wünsche offen!

Die Wohnhäuser werden alle mit einer Aufzugsanlage ausgestattet, sodass ein stufenloser Zugang zu den Wohnungen sowie zum Kellerbereich gegeben ist.

Die Objekte verfügen im Keller alle über einen Mobilitätsraum, den sie bequem über den Aufzug erreichen können. Hier haben Sie die Möglichkeit Ihre E-Mobile sowie E-Bikes sicher zu verstauen und die Akkus zu laden.

Außerdem haben die Wahl, Ihre Waschmaschine und Ihren Wäschetrockner im gemeinsamen Waschkeller unterzubringen oder alternativ die Waschmaschine in Ihre Wohnung zu stellen und dort zu waschen.

Über die Parksituation müssen Sie sich keine Gedanken machen, das Quartier verfügt über genügend PKW-Außenstellplätze, sodass pro Wohnung ein Außenstellplatz für 20,00€ mit vermietet wird.

Verpflichtungen zum Herausstellen der Mülltonnen obliegen dem Mieter nicht, hierzu haben wir einen Hausmeister, der sich ebenso um die Pflege der gemeinschaftlichen Grünanlagen kümmert.

Ausstattung

Die Wohnungen in unserem Neubauvorhaben HWQ lassen keine Wünsche offen!

Sie Wohnungen wird mit hochwertigem Vinyl mit weißen Fußleisten ausgestattet. In den Bädern sowie Abstellräumen werden Fliesen in modernem Stil verlegt.

Die Bäder verfügen über eine ebenerdige, geflieste Dusche, sodass das barrierefreie eintreten gewährleistet ist. Für den besonderen Charme, werden die Duschtrennungen aus hochwertigem Glas verbaut.

Alle Fenster der Wohnungen werden mit elektrischen Rollläden ausgestattet, um den maximalen Komfort zu ermöglichen.

Die Wände werden tapezierfähig vorbereitet, d. h. sie werden mit einer Grundierung versehen. Die Anstrich-/Tapezierarbeiten obliegen dem Mieter bei Einzug, sodass sich jeder Mieter die Wohnung nach seinem Belieben herrichten und sich hierin wohlfühlen kann!



Jede Wohnung verfügt über eine Loggia oder eine Terrasse, auf der Sie schöne Sonnenstunden genießen können.

Durch den Aufzug gelangen Sie stufenlos in die Wohnungen.
Außerhalb der Wohnungen gibt es einen mieter eigenen Kellerraum zur Lagerung privater Gegenstände, einen gemeinschaftlichen Wasch- und Trockenkeller sowie einen Mobilitätsraum für E-Mobile und E-Bikes.

Tipp: Schauen Sie sich gerne unsere Visualisierungen der Beispielwohnungen an - Hier können Sie einen Einblick in die Gestaltung der Räume bekommen.

Die Wohnungen werden unmöbliert übergeben, bei den Möbeln in den Visualisierungen der Musterwohnungen handelt es sich nur um Beispiele und Einrichtungsideen.

Sonstiges

Haben wir Ihr Interesse geweckt?

Melden Sie sich gerne!

Wir freuen uns von Ihnen zu lesen.

HINWEIS ZUR BEWERBUNG:

Um Ihnen den bestmöglichen Service zu bieten, können Sie sich bei uns digital bewerben. Kopieren Sie den untenstehenden Link in die Adresszeile Ihres Browsers und folgen Sie der Anleitung.

<https://rdr.immomio.com/lqZaX>

Energieausweis

Energieausweis

wird bei Besichtigung vorgelegt



Lage

Die Neubauwohnungen werden an der Hawerkämpe/ Auf der Flüt/ Im Großen Esch in Borken errichtet.

Unser Sloagen ist hier Programm - Stadtnah und grün leben. Das HWQ liegt unweit der Borkener Innenstadt und somit direkt im Zentrum von Borken und ist dennoch ruhig und im Grünen gelegen.

Sie haben die Möglichkeit, Supermärkte, Apotheken, Bäcker, den Friedhof, die Innenstadt sowie Geschäfte des täglichen Bedarfs fußläufig innerhalb weniger Gehminuten zu erreichen. Außerdem liegt direkt gegenüber die Remigiusgrund- sowie die Julia-Koppers-Gesamtschule.

Für Pendler ist die B 67 und somit die A31 problemlos erreichbar.



Hawerkämpe 65, 46325 Borken, Deutschland





Neu.jpg



Wichtig: Hier handelt es sich um eine frei finanzierte 3-Zimmer-Musterwohnung. Die Wohnungen werden unmobiliert vermietet.

Bad - frei finanziert 3-Zimmer

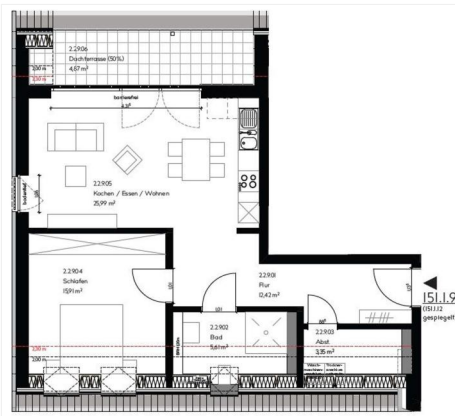


Wichtig: Hier handelt es sich um eine frei finanzierte 3-Zimmer-Musterwohnung. Die Wohnungen werden unmobiliert vermietet.

Küche - frei finanziert 3-Zimm



Visualisierung Wohnzimmer DG.p



Grundriss Beispiel



Grundriss Beispiel





Neu.jpg



Wohnbau_Wml_Hawerkämpe_Borken_



Straßenansicht.png



Warum WohnBau1.jpg



Warum WohnBau2.jpg



Warum WohnBau3.jpg



Grundriss

151.2.5 1.OG mitte.jpg

